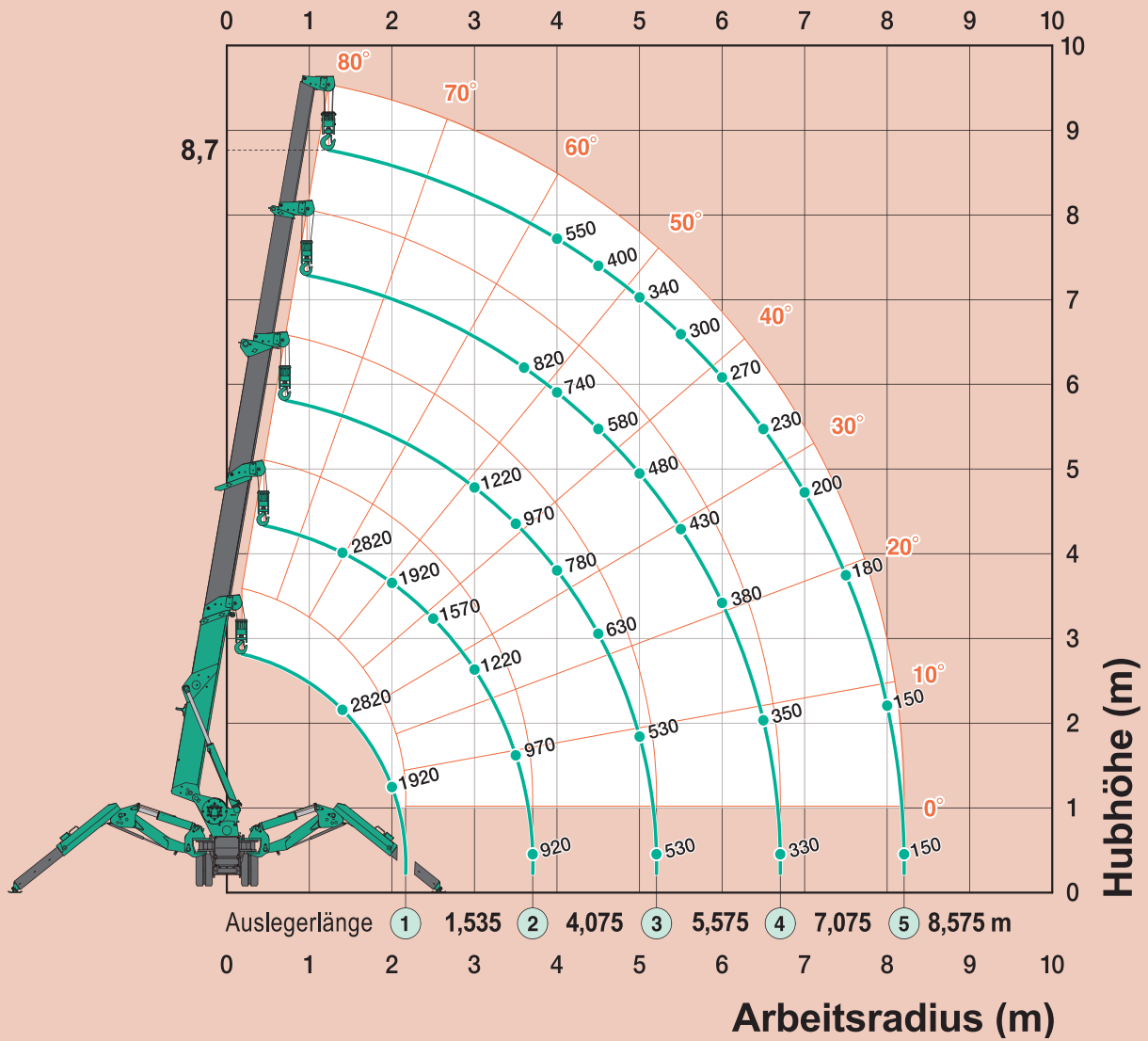


Maeda MC 285-2 CRM-E

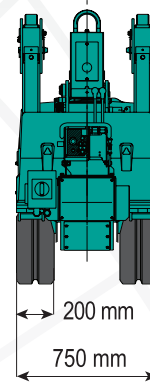
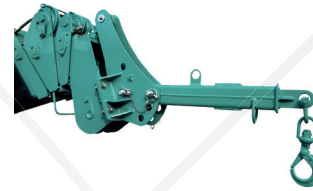
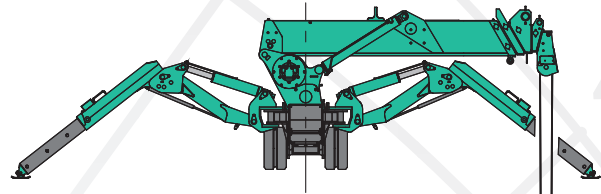
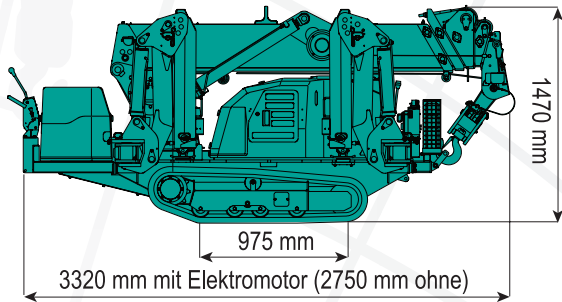
- Max. Tragkraft 2.820 kg
- Max. Hubhöhe 8,70 m
- Arretierungssystem der Stützfüße
- Leistungsstarke Winde mit hydraulischer Scheibenbremse
- Diesel / Elektro / Hybrid



Stützfüße Position: max. (kg)



Minikrane
Maeda MC 285-2 CRM-E



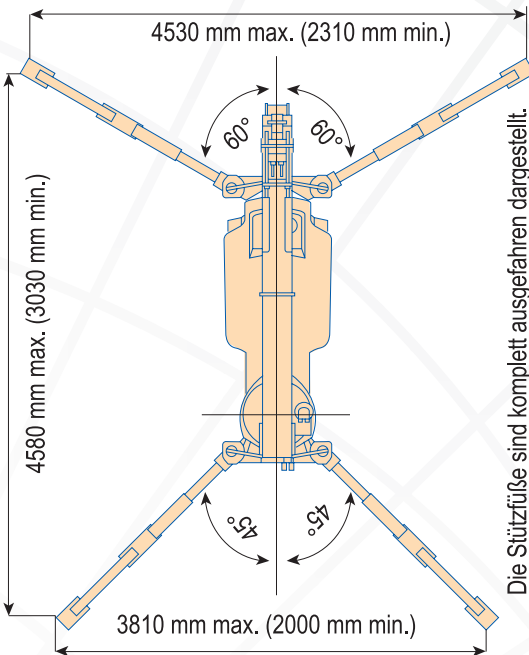
Vierfach
10,1 m

Zweifach
20,2 m

Einfach
40,4 m

Mit Zusatzwinde
(Hakenflasche einfach)
100,0 m

Abmessungen bei ausgefahrenen Stützfüßen



Die Stützfüße sind komplett ausgefahren dargestellt.

Nutzlast gesamt bei komplett ausgefahrenen Stützfüßen mit 850 kg Fixhaken

Arbeitsradius (m)	Nutzlast gesamt (kg)				
	Auslegerlänge 2,535 m	Auslegerlänge 2,536 - 4,075 m	Auslegerlänge 4,076 - 5,575 m	Auslegerlänge 5,576 - 7,075 m	Auslegerlänge 8,575 m
1,5	850	850			
2,0	850	850			
2,5	850	850			
2,6	850	850			
3,0		850	850		
3,5		850	850		
3,6		830	850	690	
4,0		830	850	690	460
4,1		830	730	640	430
5,0			540	500	350
5,5			440	420	310
5,6			420	400	300
6,0				360	270
6,5				320	230
7,0				290	200
7,1				280	180
7,5					170
8,0					150
8,5					130
8,61					120

Nutzlast gesamt bei komplett ausgefahrenen Stützfüßen

Auslegerlänge 2,535 m		Auslegerlänge 5,575 m		Auslegerlänge 7,075 m		Auslegerlänge 8,575 m	
Arbeitsradius	Nutzlast gesamt	Arbeitsradius	Nutzlast gesamt	Arbeitsradius	Nutzlast gesamt	Arbeitsradius	Nutzlast gesamt
(m)	(kg)	(m)	(kg)	(m)	(kg)	(m)	(kg)
< 1,4	2820	< 3,0	1220	< 3,6	820	< 4,0	550
1,5	2520	3,5	970	4,0	740	4,5	400
2,0	1920	4,0	780	4,5	580	5,0	340
2,5	1570	4,5	630	5,0	480	5,5	300
3,0	1220	5,0	530	5,5	430	6,0	270
3,5	970	5,205	530	6,0	380	6,5	230
3,705	920			6,5	350	7,0	200
				6,705	330	7,5	180
						8,0	150
						8,205	150

Nutzlast gesamt bei Stützfüßen in jeder anderen Position

Auslegerlänge 2,535 m		Auslegerlänge 5,575 m		Auslegerlänge 7,075 m		Auslegerlänge 8,575 m	
Arbeitsradius	Nutzlast gesamt	Arbeitsradius	Nutzlast gesamt	Arbeitsradius	Nutzlast gesamt	Arbeitsradius	Nutzlast gesamt
(m)	(kg)	(m)	(kg)	(m)	(kg)	(m)	(kg)
< 1,5	1720	< 3,0	510	< 3,6	400	< 4,0	330
2,0	1070	3,5	410	4,0	330	4,5	280
2,5	630	4,0	330	4,5	280	5,0	230
3,0	520	4,5	280	5,0	230	5,5	180
3,5	430	5,0	230	5,5	180	6,0	160
3,705	350	5,205	200	6,0	160	6,5	150
				6,5	150	7,0	100
				6,705	140	7,5	80
						8,0	70
						8,205	60

Technische Daten	
Tragkraft	max. 2,82 t x 1,4 m
Arbeitsbereich	max. 8,205 m x 150 kg
Hubhöhe	max. 8,7 m x 550 kg
Abmessungen	max. 2750 x 750 x 1470 mm
Gewicht	MC 285 CRM: 1960 kg, MC 285 CRME: 2120 kg
Haken	Geschwindigkeit: max. 9,2 m / min, (4-fach geschoren, 4-lagig), Hakenflasche: 30 kg
Seilgeschw.	max. 37,2 m / min, (4-lagig)
Hubseil	IWRC 6 x Fi (29) Ø 7 mm x 48 m
Teleskopsystem	Auslegerlänge: 2,535 m - 8,575 m Geschwindigkeit: 6,04 m / 22 s Auslegertyp: Vollautom. 5-stufiger, 5-eckiger Teleskopausleger
Hubsystem	Auslegerwinkel: 0° - 80°, Geschwindigkeit: 14 s
Drehsystem	Drehwinkel: 360° endlos, Geschwindigkeit: 1,0 U/min
Stützfüße	Typ: Abmessungen bei maximaler Ausstreckung 4 mit variabler Position, im Rechteck angeordnet, Hydraulikzylinder mit Sperrventilen: (L) 4.580 x (VS) 4.530 x (RS) 3.810 mm
Antriebssystem	Geschwindigkeit: Hydrostatisch, stufenlos vorwärts / rückwärts - Transportgeschwindigkeit: 0 - 2,2 km/h - Steigvermögen: 20° L x B auf Boden: 975 x 200 mm (Raupen-abmessungen) - Bodendruck: 0,497 kgf / cm (0,537 kgf / cm CRME)
Dieselmotor	Modell: Yanmar 2TNV70-NMBA Typ: 2-Zyl. wassergekühlt Nennleistung: 7,4 kW, 4-Phasen, 380 V Anlasser: Elektrisch Tankfassung: Diesel / 12 L
Elektromotor (Optional)	Typ: Vollgekapselter, ventilatorgekühlter Elektromotor, 5,5 kW, 4-Phasen, 380 V
Lastmomentbegrenzer	Speziell gemacht für die Maeda Krane mit einem voll programmierbaren Arbeitsraum
Serienausstattung	Überdrehungsschutz, Betriebsstundenzähler, Kabelfernbedienung mit integrierter digitaler Lastanzeige, schwarze Gummiraupen, hydraulische Sicherheitsventile, Nivellierungsanzeige, Kippalarm, Not-Ausschalter, Lastmomentbegrenzer, Betriebswarnleuchte, Datenlogger, Arretierung der Stützfüße, Arbeitsscheinwerfer, 4-fach-/2-fach Hakenflasche
Optional	Weißer Gummiraupen, 1-fach Hakenflasche, 2-fach Hakenflasche, 300 / 800 kg Fixhaken, Funkfernbedienung, Drehbegrenzer (Bremsen) für Drehkranz, Motorheizung, Hydraulikheizung, Funkempfänger, 900 kg Zusatzwinde / Hilfswinde

Zubehör
Maeda MC 285-2 CRM-E



» Fernsteuerung



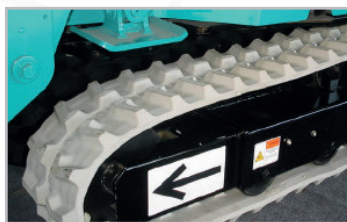
» Hakenflasche
1-strangig



» Lackierung
auf Kunden-
wunsch



» Maeda
Fernbedienung



» Non-Marking
Ketten



» Unterlegplatten
für Stützfüße



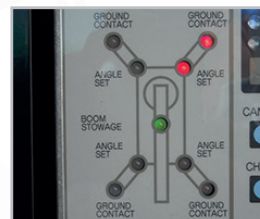
» Selbstver-
stauende
Hakenflasche



» Digitaler
Lastmoment-
begrenzer



» Dreifache
Warnleuchte



» Sicherheitssystem
für Abstützungen



» 100 m
Zusatzwinde



» Montagespitze
850 kg

Ihr persönlicher Ansprechpartner:



KRAN SALLER GmbH

94469 Deggendorf
94036 Passau
84130 Dingolfing
93098 Mintraching
94315 Straubing
NEU AB JUNI 2016:

Betriebsstraße 14
Industriestraße 14 c
Gewerbehof 9
Rosenhofer Str. 25
Am Donauhafen 4
Rottal-Inn

Tel.: +49 (0) 9 91 / 3 71 80 0
Tel.: +49 (0) 8 51 / 8 92 00
Tel.: +49 (0) 87 31 / 37 23 23
Tel.: +49 (0) 94 06 / 958 90 32
Tel.: +49 (0) 94 21 / 5 32 49 50

Fax: 3 29 15
Fax: 8 99 59
Fax: 37 23 24
Fax: 958 90 33
Fax: 5 32 49 55

E-Mail: info@Kran-Saller.de • Internet: www.Kran-Saller.de • www.KRANVERLEIH.com